

## 使用済パック

下パック  
(実施中)

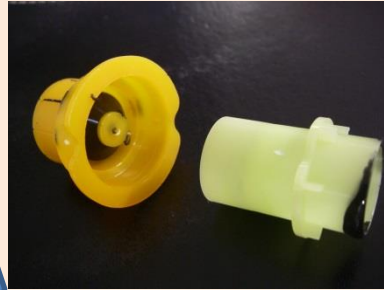
作業目安  
20-40個/時間

上パック  
(新規サイズ)

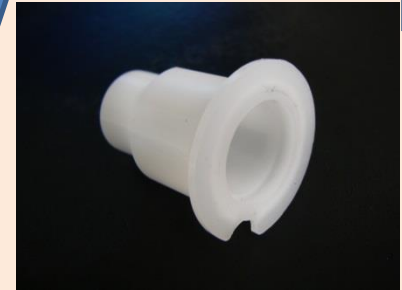
作業目安  
40-80個/時間



## 工程① 分解



## 工程② 清掃・検査



納入

### 工程①分解

1つの資材を2つの部品に分解いたします(治具は無償貸与)

### 工程②清掃・検査

資材に付着している黒いカスの除去作業および外観検査をお願いしております。