

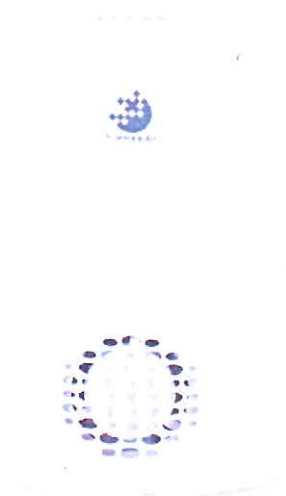


二酸化塩素の空間除菌

# REVOLUTION

# ウイルオフ™

## 拡散した二酸化塩素がウイルスを除去！



ウイルオフ・Fan.

ウイルオフ・Fan.  
personal

ウイルオフ・nano.



ご家庭で



オフィスで



学校や育児施設で

【二酸化塩素とは】

二酸化塩素は、ラジカルの1種であり、強い酸化力をもつことから、ウイルス除去、除菌、消臭、抗カビ等のはたらきを有することが知られています。これらの力を利用して、プールや浄水処理等の現場における消毒剤や、低濃度での空間除菌剤として使われています。(二酸化塩素工業会HPより)

# 二酸化塩素の有効性を発揮する為に辿り着いた結論

## 新開発電動ファンの特徴

- 「ハイパワー」… 短時間で二酸化塩素を拡散
- 「耐酸性」 …… 濃度の高い環境下においても安定的に動作
- 「静音性」 …… 毎日使用するものだからこだわった静音性
- 「省電力」 …… 消費電力をセーブする省エネ設計

## 新設計のカートリッジの特徴

- 濃度の安定化と性能アップを考慮して材質を全面改良
- 使い易さを考慮してデザインしたカートリッジタイプ



## ウイルオフの試験について

### 二酸化塩素ガス発生剤による浮遊ウイルスの抑制性能評価試験

※①の詳細

除去効率  
**99%**

二酸化塩素ガス発生剤によって、浮遊ウイルスがどの程度抑制されるかを、密閉した1m<sup>3</sup>と25m<sup>3</sup>の試験チャンバーを用いて検証した

#### ●試験結果

- ①ウイルオフ・ファン (0.02ppm設定)  
密閉された25m<sup>3</sup>の試験チャンバー内において試験対照(自然減衰)と比較したウイルス減少率が30分後で99%に達した
- ②ウイルオフ・ファン パーソナル(0.02ppm設定)  
密閉された1m<sup>3</sup>の試験チャンバー内において試験対照(自然減衰)と比較したウイルス減少率が30分後で99%に達した

※①②へ

### 室内濃度指針値 0.01ppm(10ppb)になるまでの到達時間

※②

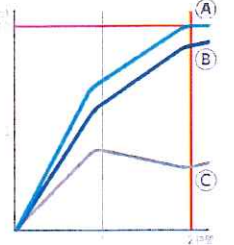
#### 製品形態:

- (A) (3gファンあり)
- (B) (3gファン無し)
- (C) (5gファン無し)

※当社直産品

#### 試料前処理:

- ① A・B・Cを1m<sup>3</sup>チャンバーの底中央に静置
- ② 試験空間内の上部と下部において1時間毎のカム濃度を測定
- ③ (濃度は上部・下部のアベレージを採用)



※②③へ

① 二酸化塩素ガス発生剤(0.02ppm設定)を用いて試験空間内の濃度を0.02ppmに設定し、試験空間内の濃度を0.01ppmに低下させるまでの到達時間を測定した。② 二酸化塩素ガス発生剤(0.02ppm設定)を用いて試験空間内の濃度を0.02ppmに設定し、試験空間内の濃度を0.01ppmに低下させるまでの到達時間を測定した。③ 二酸化塩素ガス発生剤(0.02ppm設定)を用いて試験空間内の濃度を0.02ppmに設定し、試験空間内の濃度を0.01ppmに低下させるまでの到達時間を測定した。

	ウイルオフ・ファン	ウイルオフ・ファン パーソナル	ウイルオフ・ナノ	ウイルオフ・ファン 交換カートリッジ	ウイルオフ・ファン パーソナル 交換カートリッジ
商品画像					
規格	置型ファン付(30日)	携帯ファン付(60日)	携帯ファン無(60日)	交換カートリッジ	交換カートリッジ
パッケージ	W110×D60×H170mm	W110×D35×H185mm	W100×D25×H150mm	W100×D20×H150mm	W80×D15×H131mm
定価(税抜)	2,500円	1,800円	1,200円	1,000円	1,000円
商品JAN	4987030197572	4987030197589	4987030197596	4987030197602	4987030197619
使用範囲	室内・オフィス用 (約2.5m <sup>3</sup> ・約6畳)	パーソナル空間 (約1m <sup>3</sup> )	パーソナル空間 (約1m <sup>3</sup> )	室内・オフィス用 (約2.5m <sup>3</sup> ・約6畳)	パーソナル空間 (約1m <sup>3</sup> )
備考	間欠作動式 単3アルカリ電池 4本使用(別売り)	単4アルカリ電池 2本使用(別売り)	便利な フリップ付き	ウイルオフ・ファンの 交換用	ウイルオフ・ファン パーソナルの 交換用
使用シーン	 オフィス リビング 寝室	 携帯用 デスクの上	 携帯用 デスクの上		

一般社団法人 静岡県社会就労センター協議会  
〒421-1211 静岡市葵区慈悲尾 180  
社会福祉法人 明光会 内  
TEL (054) 294-8694 FAX (054) 294-8695  
E-mail Address: bz265865@bz03.plala.or.jp