

江戸時代から織り始められた遠州綿紬は浜松繊維デザインの  
のルーツと呼ばれる織物で日本の四季から生まれた温かみ  
のある“日本色”とやわらかな質感が特徴です  
年末年始のご挨拶に

遠州地方伝統の生地を使用したはんかちはいかがですか

年末年始  
遠州綿紬はんかちギフト  
ご挨拶用



商品番号 101

はんかち1枚入 (熨斗仕様)

660円 (税込)



商品番号 102

はんかち2枚入り (熨斗仕様)

1,210円 (税込)

#### 【商品説明】

- ・はんかちサイズ…横41×縦45 (cm) ・素材…綿100%
- ・梱包サイズ…熨斗：横7×縦22 (cm) 袋：クリスタルパック袋

#### 【お取り扱いご注意】

- ・遠州綿紬の生地は、洗う際に多少縮みます。
- ・漂白剤や漂白剤入りの洗剤、蛍光剤入りの洗剤のご使用はお避け下さい。

#### 【その他】

- ・生地の仕入れ状況により、ご希望に添えない場合もございます。その際は、ご相談させていただきます。
- ・発注枚数、納期等、要相談。お見積りにて対応させていただきますので、下記の連絡先にお問い合わせください。
- ・配送については、お客様のご負担となりますので、あらかじめご了承ください。
- ・熨斗には個人名、会社名を印刷にて承ります。

❖お問い合わせは❖

社会福祉法人復泉会 ワークショップくるみ

〒432-8063 浜松市南区小沢渡町2923-2

TEL 053-440-4666 / FAX 053-440-4676

担当：影山



【ワークショップロゴマーク】

WORKSHOP KURUMI 【ブランドネーム】

✉ [workshopk@fukusenkaikai.org](mailto:workshopk@fukusenkaikai.org)

# 年末年始 ご挨拶用 はんかちギフト

FAX番号  
053-440-4676

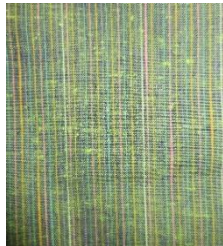


ご依頼人様	
郵便番号	〒
ご住所	
ふりがな	
お名前	様
連絡先	( )

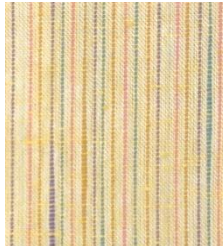
はんかち生地番号 ※下記の①～⑤よりお選びください



①あきあかね



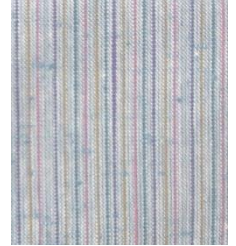
②りきゅう



③たんぽぽ



④さくら



⑤うみ

商品番号	熨斗印刷	生地番号	数量	単価(税込)	金額(税込)	受け取り方法(○印)
【記入例】 101	あり・なし	②	2	600	1,200	各事業所・配送
						各事業所・配送
						各事業所・配送
						各事業所・配送
						各事業所・配送
						各事業所・配送
					お支払い合計金額	

※配送については、お客様のご負担となりますので、あらかじめご了承ください。

熨斗区分指定欄		熨斗氏名記入欄
該当箇所に☑を入れてください		① ② ③
慶 事 用 ( 祝	<input type="checkbox"/> 御年賀	
	<input type="checkbox"/> 御歳暮	
	<input type="checkbox"/> 御中元	
	<input type="checkbox"/> 御礼	
	<input type="checkbox"/> 粗品	
<input type="checkbox"/> その他 ⇒		

【支払い方法】 ※該当箇所に☑を入れてください

- 各事業所にて支払い
- 銀行振込(振込手数料はお客様負担となります)

ハマツウ タ シンヨウケンコ ミヤコダ シテン  
 浜松磐田信用金庫 都田支店(普) 0056761  
 シャカイフク シホウジン フクセンカイ リジチョウ ナガイショウ  
 社会福祉法人 復泉会 理事長 永井昭

【支払い事業所】

- ぐるみ共同作業所
  - ぐるみ作業所
  - 第2ぐるみ作業所
  - ぐるみの木
  - KuRuMiX
  - ワークショップぐるみ
- ※該当する事業所に☑を入れてください