



第22回 静岡県 障害者芸術祭

作品展

県内 東・中・西部地域の
3会場にて開催
詳しくは公式サイトへ

公募
出展作品
募集!

シンボル 展示

よしなり 石村嘉成作品展

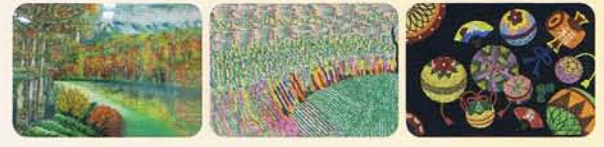
— 作品は、僕のこぼれ —
自閉症の画家が描く、力強くも優しい者たち

2歳で自閉症と診断される。高校の授業でアクリル画や版画に出会い、卒業後も制作活動を続行。2013年、パリのコンクールで優秀賞を受賞。広くその才能を認められ、個展には多くの人が足を運ぶ。



障害のある人の公募作品展

障害のある人の作品を、広く県内から集めました。いずれも伸びやかな感性から生まれた力作揃い。表現者それぞれの視点や表現が光ります。



●静岡県障害者芸術祭参加事業 2019年度受賞作品 ●第20回全国障害者芸術・文化祭みやざき大会 連携作品展 ●まちじゅうアート事業紹介

あなたの作品をお披露目しませんか？

障害のある人の 出展作品を募集!

出展希望の方は、下記の公式サイトから詳しい応募方法をご確認ください。

- 応募締め切り
- ◎東部：ロゼシアター [11月20日(金)必着]
 - ◎西部：クリエート浜松 [11月20日(金)必着]
 - ◎中部：静岡市民ギャラリー [12月25日(金)必着]

ねむの木学園作品展

2020年3月に永眠された宮城まり子さんを偲んで、宮城さんとねむの木学園の子どもたちの作品を展示します。詩情あふれる13点の作品が会場を彩ります。



富士市文化会館 ロゼシアター 展示室

12/4(金)~6(日) 10:00~17:00
最終日は15:00まで
タクシーで、JR富士駅北口より約10分/
JR新富士駅北口より約10分：富士市蓼原町 1750



クリエート浜松 1階ふれあい広場

12/11(金)~13(日) 10:00~17:00
最終日は15:00まで
◎ふじのくに芸術祭 2020 美術展開催中(ギャラリー 31~35)
JR浜松駅北口より徒歩10分 / 浜松市中区早馬町 2番地の1



静岡市民ギャラリー 第1・2・3展示室

1/15(金)~17(日) 10:00~17:00
最終日は15:00まで
JR静岡駅北口より徒歩8分
静岡市葵区追手町 5番 1号

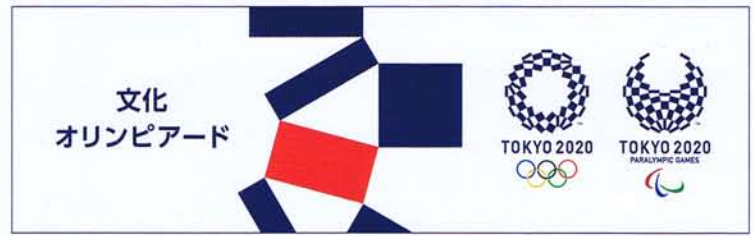


「共生社会を目指して」
12月3日(木)~9日(水)は
「障害者週間」です。

静岡県障害者芸術祭参加事業

- 第46回 静岡県障害者文化作品展**
会場 / 静岡県総合社会福祉会館3階展示ギャラリー 他
会期 / 11月12日(木)~17日(火)
主催 / (福) 静岡県身体障害者福祉会
- 第29回 愛護ギャラリー展**
Webにて公開
会期 / 12月14日(月)~
主催 / 静岡県知的障害者福祉協会
- 第42回 ハートフルアート展**
『第42回ハートフルアート展作品集』
令和3年1月発行予定
主催 / 静岡県精神保健福祉協会

第22回静岡県障害者芸術祭
公式サイトはこちら
syougei.jp



主催 静岡県
スポーツ文化観光部文化局 文化政策課
TEL.054-221-3109