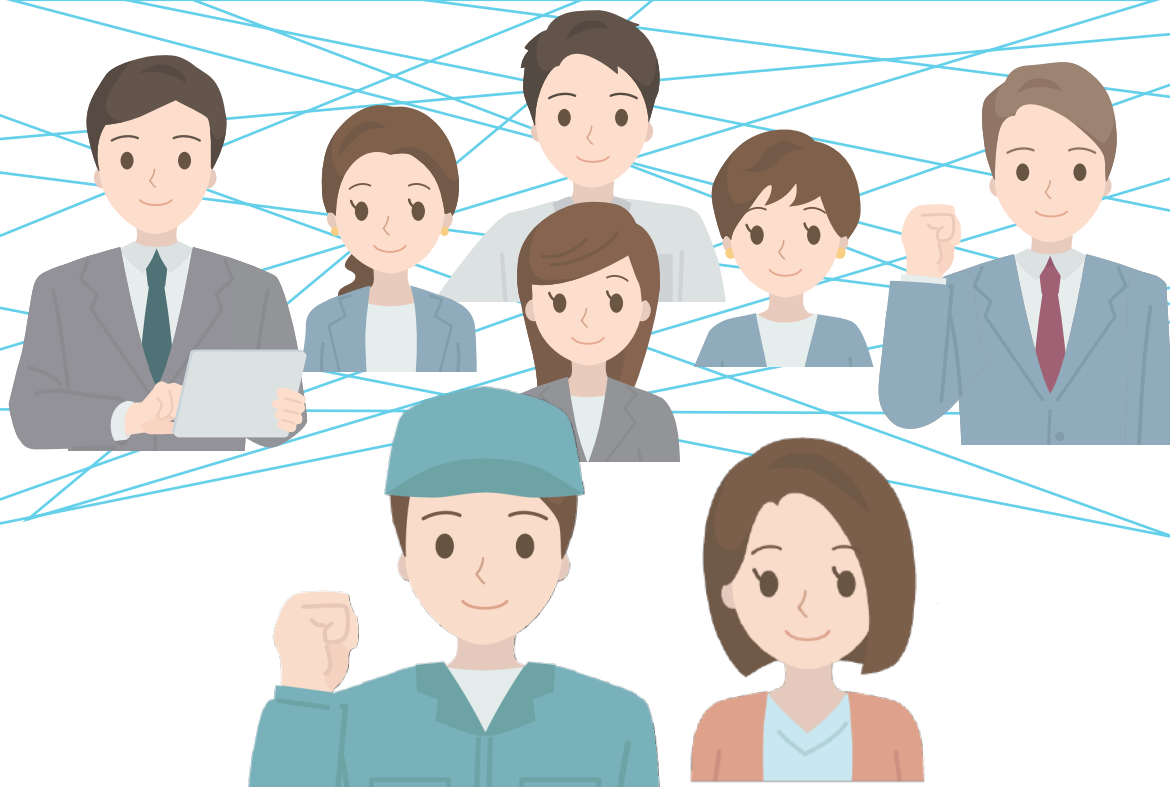


# 事例から学ぶ障がい者就労 ～制度活用と実態を知る～

令和5年

2月13日 月 14:00～16:00

ウェビナーによる  
リモート開催



障害者就業・生活支援センターだんだん

講師 センター長 **加藤 陽一氏**

参加費 会員 2,000円 非会員 3,000円

就労支援において、「連携は大事」とよく言いますが、実際は何がどう大事なのでしょうか。連携不足や資源活用不足で、可能性を逸してしまっていないでしょうか。

いくつかの事例を通して、連携先を広げる様々な可能性・情報や、連携の重要性を改めて理解し、明日からの支援にすぐに役立つ研修です。

## 【講師 加藤 陽一氏 プロフィール】

大学卒業後、1996年より8年間、三重県内の知的障害者入所更生施設にて勤務。その後、愛知県内の知的障害者の小規模作業所勤務などを経て、2009年より医療法人社団 至空会にて勤務。デイケアスタッフとして働いた後、2011年より障害者就業・生活支援センターだんだんのセンター長を務め、現在に至る。精神保健福祉士、社会福祉士。

協賛・静清信用金庫

主催・NPO法人 オールしずおかベストコミュニティ

静岡市葵区呉服町2-1-5 5風来館 4階 TEL 054-251-3515

# 令和4年度 NPO法人オールしずおかベストコミュニティ主催 第3回研修会 申込書

\* 全ての欄にご記入ください。

令和5年 月 日

ふりがな		
氏名	性別（男・女）	
職種名		
施設名 事業所名		
施設・事業所 種別名		
会員・非会員の区別に○を してください。	会 員	非会員
施設所在地	〒 — — * 電話連絡する際の担当者名（ ）	
TEL	—	—
FAX	—	—
メールアドレス	参加費の振込先等のご案内をお送りします。 リモート参加の方には受講の際に必要なID・パスワードをお送りします。 お間違えのないよう、ご記入をお願いいたします。  @	

## 下記の事項をご確認ください。

- \* ZOOMの登録名はお申込みの氏名と同じご登録をお願いいたします。
- \* お申込書の受理を確認後、ご記入いただいたメールアドレス宛に参加費の振込先をお送りいたします。
- \* ご記入いただいた個人情報については、本研修以外に使用することはありません。
- \* 会員区分は、事業所単位となっております。所属する事業所の会員登録状況をご確認ください。

★ 講師への質問等ございましたら、下記にご記入ください。

--