



「ねんきん定期便」の ペーパーレス化にご協力ください

日本年金機構では、年金制度への理解を深めていただくことを目的として、国民年金および厚生年金保険の加入者(被保険者)の皆さまへ、「ねんきん定期便」を毎年誕生月にお送りしています。これまでの保険料納付額や年金加入期間、年金加入実績に応じた年金額等を確認することができます。

「ねんきんネット」にログインすれば、パソコンやスマートフォンで電子版「ねんきん定期便」をいつでも見ることができます。

電子版「ねんきん定期便」なら、いつでもダウンロード・印刷ができ、年金記録の管理・保存に便利です。



電子版「ねんきん定期便」は誕生月の1か月程度前に確認ができます。確認できるようになった翌日にメールでお知らせします。

「ねんきんネット」で「ねんきん定期便」のペーパーレス化の登録ができます。郵送費削減、紙資源の節約にぜひご協力ください。



◎電子版「ねんきん定期便」は、国民年金または厚生年金保険に加入中の方にご利用いただけます。

(20歳以上 60歳未満で、年金未加入の方(年金加入義務のある方)を含みます。)

※「ねんきん定期便」が日本年金機構から発行されないお客様(国共済、地共済、私学共済に加入中など日本年金機構以外から「ねんきん定期便」が発行されるお客様、これまで国民年金または厚生年金保険に加入していないお客様など)は、電子版「ねんきん定期便」をご利用いただけません。

◎「ペーパーレス化」を選択された方にはハガキの「ねんきん定期便」は郵送されませんが、節目年齢(35歳・45歳・59歳)の方には、封書の「ねんきん定期便」が郵送されます。



「ねんきんネット」はマイナポータルからの利用登録が簡単です。

STEP1

まずは、「ねんきんネット」の利用登録

「マイナンバーカード」と「メールアドレス」をご用意いただき、「マイナポータル」で検索いただくか、右の「二次元コード」をお読み取りいただいたうえで、「マイナポータル」のホームページへアクセスします。

「マイナポータル」へのログイン後、トップページの「年金」から「ねんきんネット」へログインのうえ、ご利用ください。



マイナンバーカードをお持ちでない方でも、「ねんきんネット」を利用できます。

<https://www.nenkin.go.jp/denshibenri/kojin/n.net/>

詳しくは日本年金機構ホームページでご確認ください。

▲日本年金機構ホームページはこちら

▼マイナポータルはこちらから



<https://myna.go.jp>



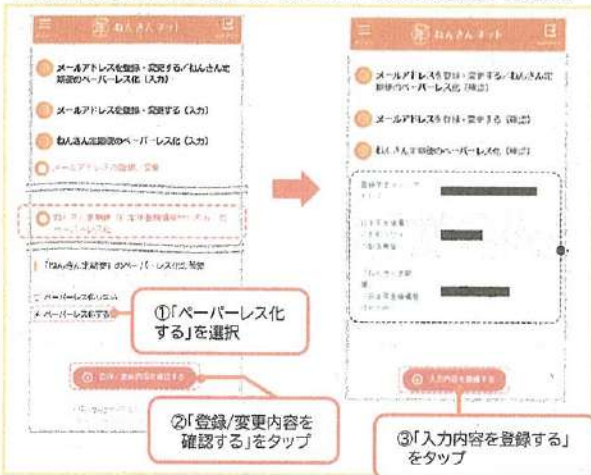
マイナポータルトップページ

初回登録時、または「各種設定を変更する」から設定ができます。

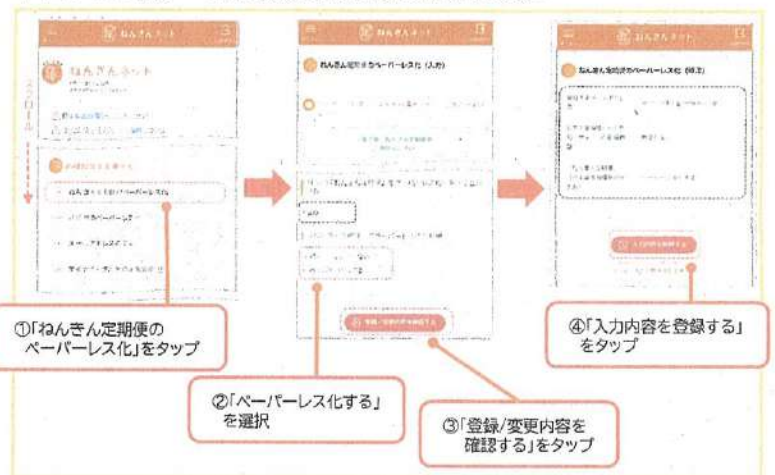
STEP2

ねんきん定期便のペーパーレス化を設定する

▼初回登録時に登録する (※マイナポータルとの連携完了後の画面)



▼ログイン後、「各種設定を変更する」から設定



もっとペーパーレス化

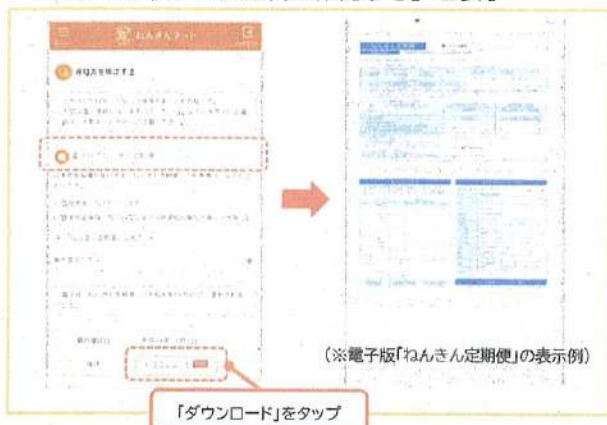
「各種設定を変更する」から、公的年金の源泉徴収票や社会保険料(国民年金保険料)控除証明書の電子データをマイナポータルの「お知らせ」で受け取ることができます。

PDFファイルをダウンロードして保存もできるので紛失の心配がありません。

STEP3

電子版「ねんきん定期便」を確認する

▼ログイン後、「通知書を確認する」を表示



(※電子版「ねんきん定期便」の表示例)

「ダウンロード」をタップ

◆登録方法や操作にお困りの場合は

- ◎日本年金機構のホームページ
日本年金機構のホームページの「ねんきんネット」のページをご覧ください。
- ◎相談チャットで確認
「ねんきんネット」に関するよくあるお問合わせに自動でお答えする「ねんきんネット相談チャット」を開設して、24時間いつでも対応しています。日本年金機構ホームページのトップ画面(相談チャット総合窓口)からアクセスください。
- ◎お電話で確認
 <ねんきん定期便・ねんきんネット専用番号>
0570-058-555(ナビダイヤル)
 050から始まる電話でおかけになる場合は、(東京)03-6700-1144
 (受付時間)
 月曜日～金曜日:午前8時30分～午後5時15分(月曜日のみ午後7時00分まで)
 第2土曜日:午前9時30分～午後4時00分
 ※土曜日、日曜日、祝日(第2土曜日は除く)、12月29日～1月3日はご利用いただけません。

こんなときに使える！

「ねんきんネット」

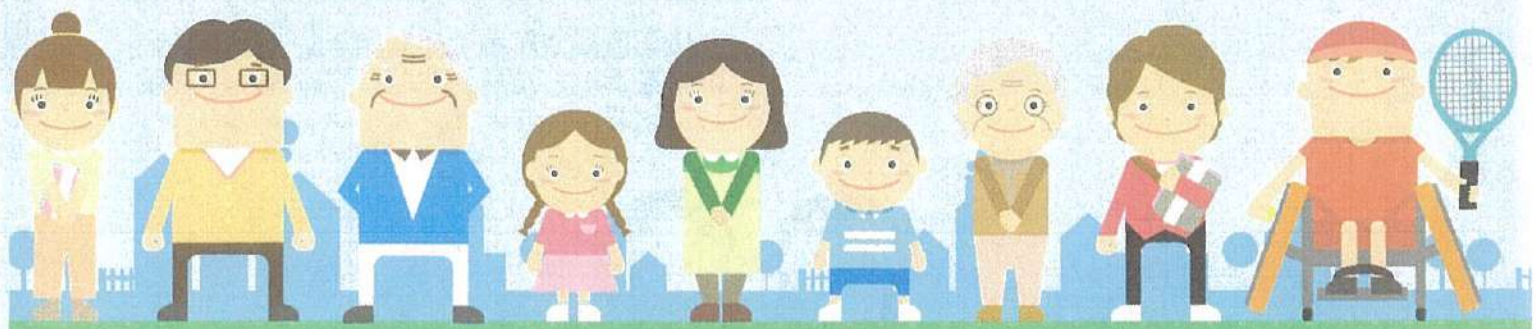
「ねんきんネット」は、スマートフォン等から
ご自身の年金情報をいつでも確認できるサービスです。

年金に関する手続きや将来の生活設計など、「ねんきんネット」には
さまざまなシーンに使える便利な機能がたくさんあります。

忙しくて年金事務所に行く時間が
ないし、もっと簡単に手続きがで
きたらいいのに・・・

将来、受け取る年金額は
どのくらいになるかな？

年金事務所から送付される
通知書や書類をスマートに
管理したい



年金の通知書の確認／再交付申請

ねんきんネットで年金の振込通知書や公的年金等の源泉徴収票を確認したり、再交付申請をすることができます。

《確認できる通知書》

年金振込通知書
年金支払通知書
公的年金等の源泉徴収票
電子版ねんきん定期便
電子版被保険者記録照会回答票 等

《再交付申請ができる通知書》

社会保険料（国民年金保険料）控除証明書
公的年金等の源泉徴収票
年金額改定通知書
年金振込通知書 等

紛失してしまっても、ねんきんネットで同じものを見ることができるのね。



年金事務所に行かなくても再交付申請ができるのは便利だね。

確定申告がもっと簡単にできるようになるね。



e-Tax対応の通知書データの受け取り

公的年金等の源泉徴収票、社会保険料（国民年金保険料）控除証明書を所得税の確定申告の時期にマイナポータルの「お知らせ」に電子データで受け取り、e-Taxでの確定申告に利用できます。

電子データの再交付申請もできます。



ねんきん定期便のペーパーレス化

日本年金機構から郵送される書面のペーパーレス化（郵送停止）を推奨しています。毎年お誕生月に郵送される「ねんきん定期便」はねんきんネットで確認することができます。

郵送費削減とペーパーレス化にご協力をお願いします。

年金見込額の試算

今後の職業や年金受給開始年齢、国民年金保険料を追納した場合など、詳細な条件を設定して試算ができます。

将来受け取る年金額の見込額を試算して将来の生活設計の参考にしよう。



「ねんきんネット」は「マイナポータル」との連携で簡単に利用できます。

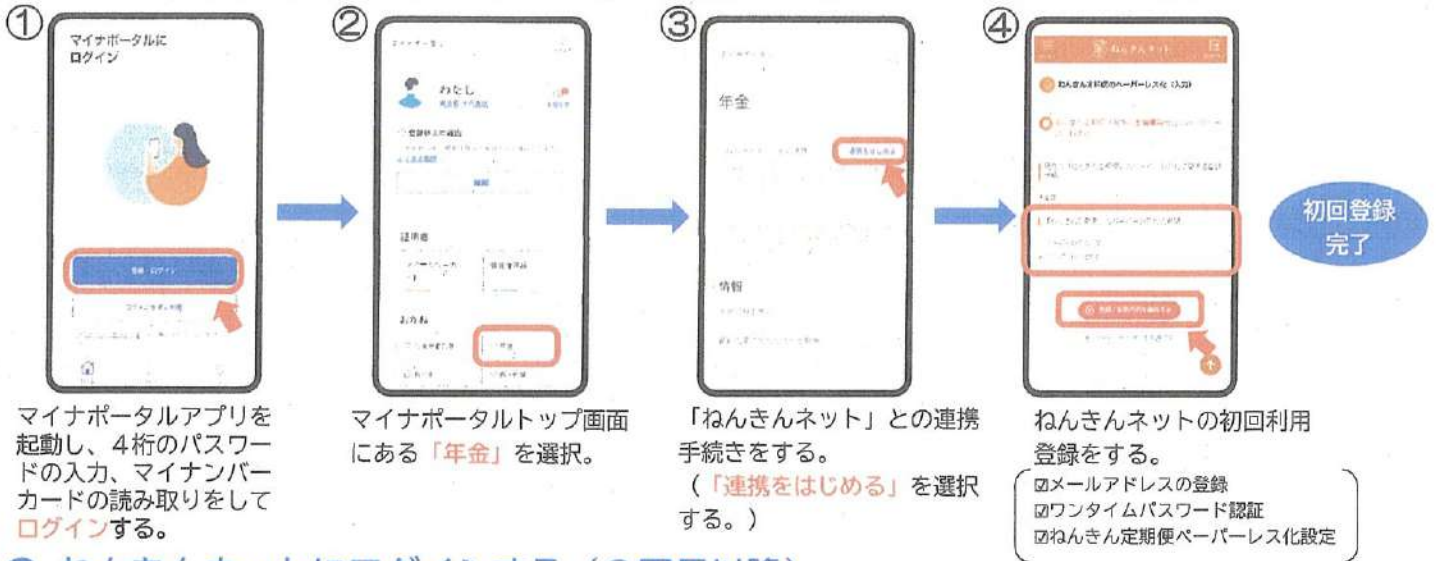


<https://myna.go.jp>

● マイナポータルとねんきんネットの連携／ねんきんネットの初回登録

《マイナポータルのログインとねんきんネットの初回登録に必要なもの》

- マイナンバーカード
- 数字4桁のパスワード（利用者証明用電子証明書パスワード）
- メールアドレス



● ねんきんネットにログインする（2回目以降）



◆ 登録方法や操作にお困りの場合は

- ◎日本年金機構のホームページ
日本年金機構のホームページの「ねんきんネット」のページをご覧ください。
- ◎相談チャットで確認
「ねんきんネット」に関するよくあるお問合わせに自動でお答えする「ねんきんネット相談チャット」を開設して、24時間いつでも対応しています。
日本年金機構ホームページのトップ画面（相談チャット総合窓口）からアクセスください。

日本年金機構のホームページはこちら



<https://www.nenkin.go.jp/denshiben/ri.kofin/n/net/>

◎お電話で確認

《ねんきん定期便・ねんきんネット専用番号》

0570-058-555（ナビダイヤル）

050から始まる電話でおかけになる場合は、（東京）03-6700-1144

〈受付時間〉

月曜日～金曜日：午前8時30分～午後5時15分
（月曜日のみ午後7時00分まで）

第2土曜日：午前9時30分～午後4時00分

※土曜日、日曜日、祝日（第2土曜日は除く）、12月29日～1月3日はご利用いただけません。

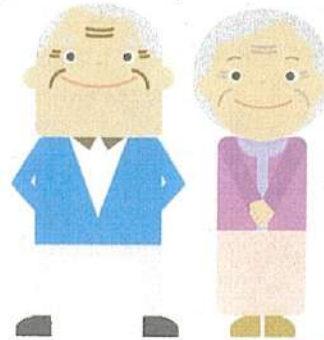
届書の電子申請

マイナポータル経由でねんきんネットにログインして、電子申請できる手続きがあります。

《電子申請できる手続き》

- 老齢年金請求（一部の方から順次開始）
- 公的年金等の受給者の扶養親族等申告書
- 年金生活者支援給付金請求書
- 年金受取機関変更届 等

年金事務所に行かなくてもいつでもどこでも手続きができて便利だね！



郵送の手間も切手代も省けてお得ね。

check

マイナポータルを利用して国民年金の電子申請をする際に「ねんきんネット」を連携させておくと、継続手続きの「お知らせ」が届いて、電子申請がより便利になります。



国民年金の加入手続きや学生納付特例の申請等は電子申請が簡単だよ！

予約の空き状況が一目でわかるから、スムーズに予約できるね。



インターネット予約

年金相談・お手続きについて、インターネット予約が便利です。夜間や休日にも予約ができます。ねんきんネットを使えば、基礎年金番号や氏名住所等が自動で入力され、より簡単に予約ができます。

オンライン文書相談

現在、海外にお住まいの方や身体等に障害がある方を対象にオンラインによる文書相談を試行実施しています。

マイナポータル経由でねんきんネットにログインして「オンラインによる文書相談」を選択後、相談内容を入力することで、ねんきんネットで回答を確認いただけます。

※今後、ご利用できる方の拡大を検討しています。

海外在住で時差があって、電話ができない場合でも問い合わせができるようになるね。



身体障害等で年金事務所に行くことが難しい、難聴等、電話での会話が難しい方が対象です。



そのほか、年金記録の確認や国民年金保険料の納付など、様々な機能があります！