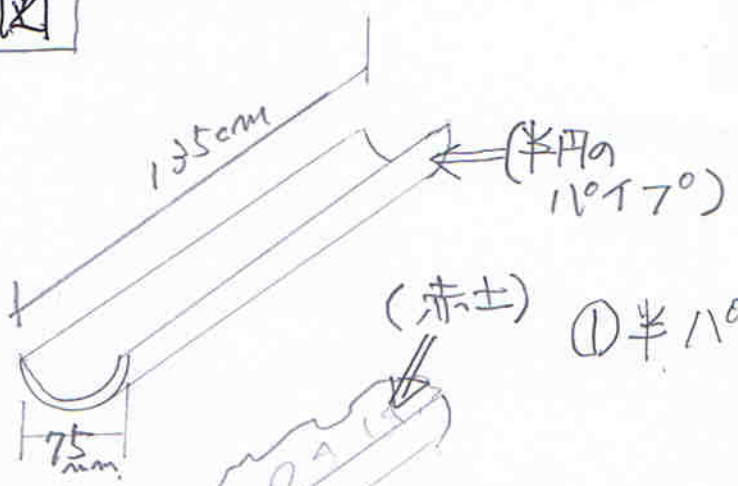
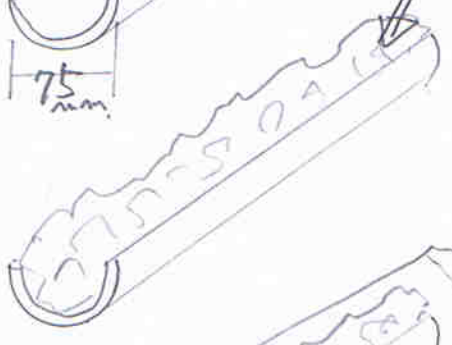


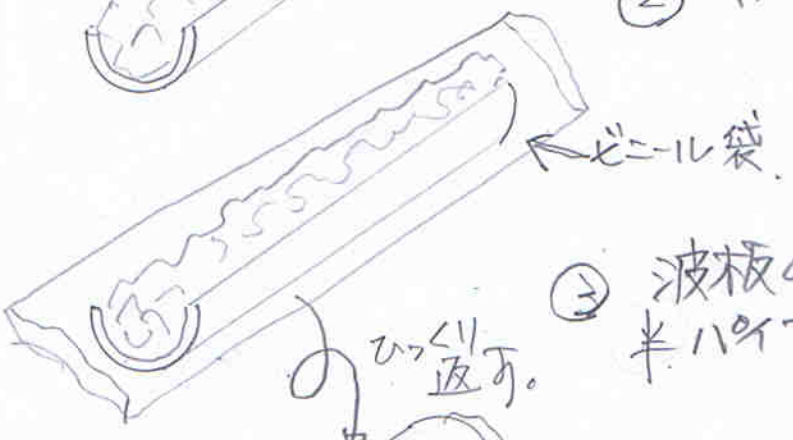
作業略図



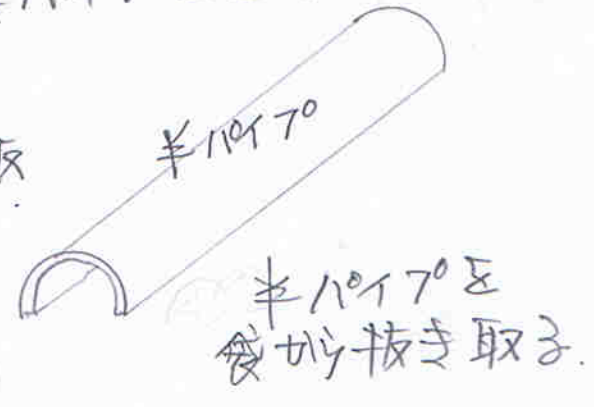
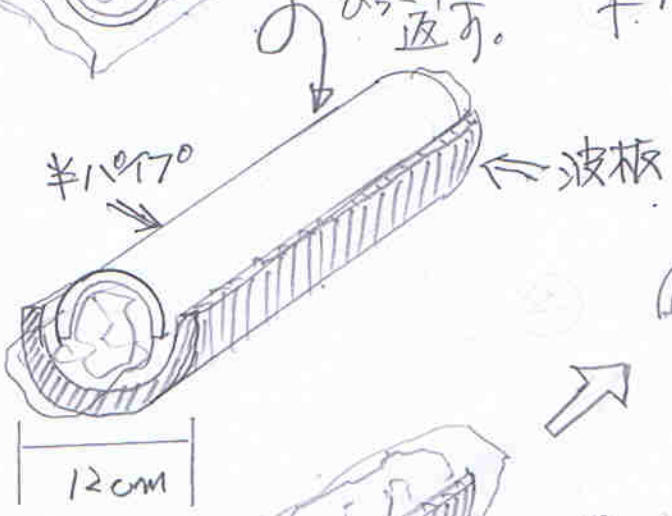
(赤土) ① 半円の 1/2 x 70° に 赤土を山盛りに入れます



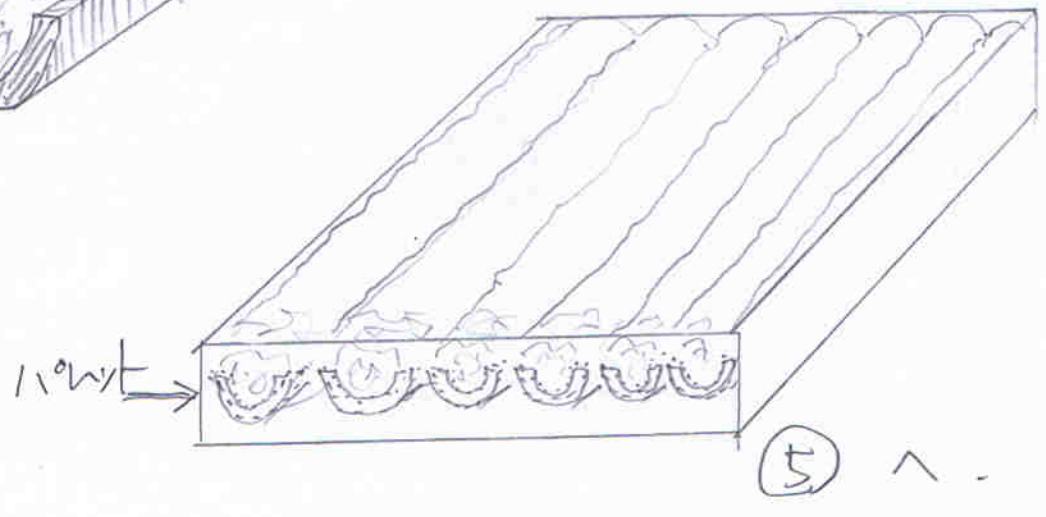
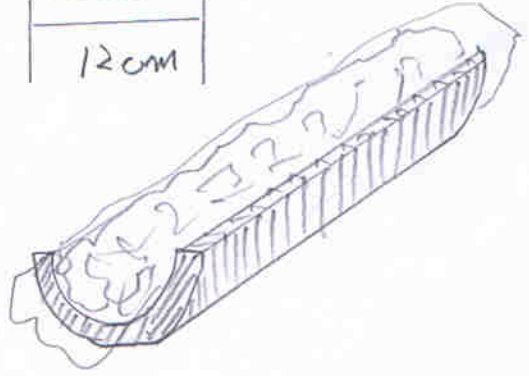
② 土を入れた 半円の 1/2 x 70° に ビニール袋をかぶせます。



③ 波板の上に 半円の 1/2 x 70° を逆さに置き換えます。



④ 波板と土入りのビニール袋をパレットに積む。



⑤ ^ .