

## よくある質問(Q&A)

Q. 授業料はどのくらい掛かりますか？

A. 授業料は無料です。  
ただし入校時に、作業服、訓練生総合保険代として、約 15,000 円程度の費用が掛かります。

Q. 訓練中の金銭的な支援を受けることはできますか？

A. 一定の条件を満たしている場合で、公共職業安定所から受講指示をされた場合、「訓練手当」または「雇用保険」を訓練期間中受けることができます。

Q. 就労移行支援施設等に通っているのですが、入校は可能ですか？

A. 販売・サービス科は、就労を目指した職業訓練を実施しているため、施設外支援として、就労支援の施設等に籍を置いたまま通所することが可能です。  
ただし、就労継続A型等の雇用契約を結んでいる場合は、在籍したまま受講することができません。

Q. 見学は可能ですか？

A. 事前に連絡をいただければ見学をすることは可能です。  
下記の連絡先まで、お気軽にお問い合わせください！

Q. 知的障害以外の障害を併せ持っているのですが、入校は可能ですか？

A. 通所や集団生活に支障が無いようでしたら入校は可能です。  
ただし、バリアフリーの設備にはなっていないため、見学に来てみてください。

Q. 療育手帳を持っていない場合でも入校は可能ですか？

A. 療育手帳を持っていない場合でも、知的障害者判定機関（児童相談所、知的障害者更生相談所等）で知的障害を有すると判定された方も入校の対象となります。

## アクセス・連絡先

静岡県立清水技術専門校  
(清水テクノカレッジ)

〒424-0881 静岡県静岡市清水区楠 160  
TEL : 054 (345) 3098  
FAX : 054 (345) 2921  
<http://www.shimizu-tc.ac.jp/>

### 交通のご案内

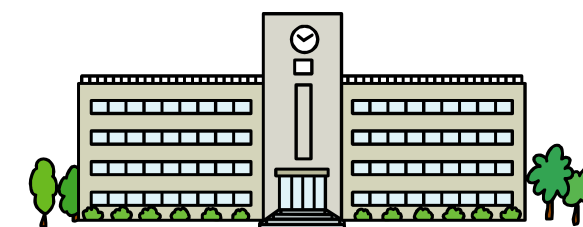
- 電車でお越しの場合  
JR「草薙駅」・静岡鉄道「草薙駅」下車徒歩約 15 分
- バスでお越しの場合  
しずてつジャストライン国道静岡清水線「有度局前」下車徒歩約 10 分
- 車でお越しの場合  
静清バイパス「長崎 I・C」から約 5 分（駐車場完備）

# 販売・サービス科

## 訓練のご案内

～知的障害がある方の就労をサポートします～

静岡県立清水技術専門校  
清水テクノカレッジ



## 販売・サービス科で職業訓練を受けてみませんか！

- 知的に障害のある方が就労して社会的自立をするために、職業人として必要な基礎知識・関連技能の習得を目的とした職業訓練を行います。
- 販売業・サービス業・ビルメンテナンス業などの幅広いニーズに対応した訓練を行います。訓練内容によっては、企業等から専門の講師を招き、少数精鋭の実践的な訓練を実施しています。
- 訓練生ひとりひとりの希望職種や適性にあった職場開拓を行い、現場実習をとおして就労に結びつける支援を行っています。
- 就職後の職場定着のために、就職先訪問などのアフターフォローも実施します。





## 科の概要について

定員	10人	開講時期	前期4月、後期10月(6か月間)
日課	8:35~16:00(7時間)	時間数	700時間
対象者	知的障害者判定機関(児童相談所・知的障害者更生相談所等)で知的障害を有すると判定された方や、療育手帳を所持されている方など 職業能力を身につけ、就職または自立する意思のある方 自宅から自分で通校できる方(通校に支障のある方はご相談ください)		

知的障害者施設(就労移行支援、就労継続支援B型等)を利用している方も対象となります。  
※施設外支援の対象となります。

## 主な訓練内容

### 販売・サービス

店頭への品出しと商品陳列  
台車・カゴ車による積み込みと運搬作業  
商品の包装、袋詰め、ラップ掛けなど

### ビルメンテナンス

清掃用具の名前、使用方法  
室内・浴室・廊下・窓の清掃方法  
清掃用具の手入れ



### 食堂サービス

調理補助と食器洗浄  
厨房清掃・衛生管理  
接客対応マナー

### 介護サービス

居室清掃  
ルームメイク・ベッドメイク  
車いすの操作、食事介護など



### 基礎学力

電卓の使い方、金銭管理  
文章の読み書き、敬語の使い方  
コミュニケーションの取り方

### ビジネスマナー

職業意識の啓発  
職場の基本ルール  
挨拶とマナー



### 職場実習

希望の就職先を目指して、およそ2週間の職場実習を3回程度実施

個々の能力や希望職種に応じて訓練の内容を調整しながら実施します。

## 施設の整備状況

教室・実習場・調理場・廊下・居室など、各学習を進めるために必要な機器が充実しています。  
外には、農作業をできるスペースもあり、6か月間で様々なことを身につけることができます。



## 訓練の流れ(就職に向けて)

※( )は後期訓練生の日程

4月(10月)	入校 履歴書の書き方・面接の練習
5月(11月)	実習先の開拓と、企業訪問 実習先が決まったら通勤練習
6月(12月)	第1回企業実習(体験)(1週間) 実習先で明らかになった課題を克服するために訓練。次の実習に向けた準備
7月(1月)	第2回企業実習(2週間) 課題がある場合は、克服できるよう3度目の実習に向けて訓練。
8月(2月)	第3回企業実習(2週間)
9月(3月)	進路決定・修了

上記の流れは一例です。訓練生の習得状況に応じて訓練を実施しますので、企業実習の回数や時期は異なる場合があります。



## 訓練中の行事



技能祭で模擬店運営



交通安全指導



体力作りハイク



清掃指導

この他にも、マナー講話や、企業実習に向けてハローワークとの面接会、調理実習などを実施します。  
様々な行事をとおして、集団生活のルールやマナー、コミュニケーションスキルを磨きます。

## 主な就職先

- マックスバリュ東海(株)
- 山梨缶詰(株)
- (株)日本ケアサービス
- (株)秀英予備校
- カンポートシステムズ(株)
- (株)ニッコトラスト
- 富士フィルム(株)
- (株)天野回漕店
- ビジネスホテル駿府
- 日本郵政(株)かんぼの宿
- (株)カーマ
- (株)アイセイ薬局
- (株)ワタナベ
- ジャトコ(株)
- (株)good deli
- (株)ファーストリテイリング(ジーユー)
- アステラス製薬総合教育研究所(株)
- 白扇閣
- 有度の里
- ABCクッキングスタジオ
- ワークセンター小坂の郷
- (株)I.Sりあん